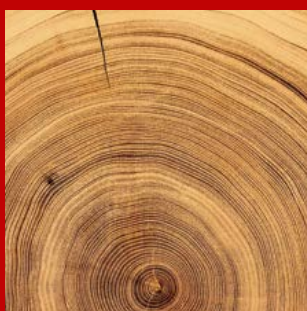


**PEINE**  
FENSTER | TÜREN



HOLZ-HAUSTÜREN in Manufaktur-Qualität

„Ein gutes Gefühl  
nach Hause zu kommen.“



Trend  
**BLACK**  
> Seite 39



## Inhalt

Über Holz-Haustüren in PEINE-Qualität

- 3 - 5** Vorwort und Wissenswertes
- 6 - 7** Holzarten, Farben und Lasuren
- 8 - 9** Merkmale, Profile und Verglasung



## „Charaktertyp“ Tür

Drei Haustür-Linien stellen sich vor

- 10 - 17** NOVUS – zeitlos & modern
- 18 - 23** CARDEA – elegant & stilprägend
- 24 - 29** ENTORIA – formschön & klassisch
- 30 - 33** PEINE Türen-Typenübersicht



## Zubehör & Sicherheit

Türendetails für noch mehr Individualität

- 34 - 38** Griffe & Co. für ein schönes Zuhause
- 39** Im Trend: Black – die Farbe Schwarz
- 40 - 43** Thema Sicherheit



## Die Manufaktur PEINE

Entwicklung und Produktion auf höchstem Niveau

- 44 - 45** Bad Driburg – Herz der Türen-Manufaktur
- 46 - 49** Einblicke in die Produktion
- 50 - 51** Made by PEINE





Jede PEINE Holz-Haustür ist ein Unikat – sie verleiht Ihrem Haus einen ganz persönlichen und prägenden Stil!

### Holztüren konzipieren, planen, bauen und montieren ...

Sie verwirklichen in nächster Zeit Ihren persönlichen Haus- oder Wohntraum? Der Zugang zu Ihrem Heim soll dabei von einer hochwertigen Holz-Eingangstür umrahmt sein und jeden Tag das wohltuende „Nach-Hause-kommen-Gefühl“ vermitteln? Vielleicht haben Sie bereits schon eine ganz konkrete Vorstellung oder sind noch auf der Suche nach der passenden Wunschtür? – In allen oben genannten Fällen heißen wir Sie herzlich willkommen bei PEINE, Ihrem Holz-Haustür-Spezialisten aus Bad Driburg! Ob Neubau oder Modernisierung: Mit unseren individuellen Fertigungsmöglichkeiten können wir Ihre Traumtür maßgenau anfertigen – genau so, wie Sie sie sich wünschen!

Wir freuen uns über Ihr Interesse, auf Ihren Besuch und Ihr Projekt!

Geschäftsführer Manuel und Thorsten Peine



Das „Zuhause“ fängt schon vor dem Haus an – am Eingang, direkt vor der eigenen Tür. Und das im wahrsten Sinne des Wortes: Haustüren von PEINE empfangen Sie mit wertiger Optik, warmer, natürlicher Haptik und dem sicheren Gefühl, eines von Lärm und Stress befreiten Refugiums dahinter.

PEINE Holz-Haustüren sind echte Unikate und werden mit Sorgfalt geplant, gefertigt und montiert – natürlich made in Germany!



Eine Türenaussstellung zum Anfassen und eine Beratung, die alle Fragen beantwortet: Für genau die Tür, die Sie sich wünschen!

**Der Weg zu Ihrer neuen Holz-Haustür führt Sie zu PEINE Fenster und Türen ...**

... und damit aus Ihrer Vorstellung von der neuen Haustür möglichst schnell Realität wird, folgen Sie einfach diesen Schritten:

- Informieren Sie sich auf [www.peine-fenster.de](http://www.peine-fenster.de) zu Ihrem Neubau- bzw. Modernisierungsprojekt
- Vereinbaren Sie mit uns einen Beratungstermin in unserer Ausstellung in Bad Driburg-Herste
- Bei diesem Termin stellen Sie sich Ihre Wunsch-tür mit entsprechender Ausstattung zusammen
- Nach Auftragserteilung erfolgt das Aufmaß bei Ihnen vor Ort
- Nach Klärung aller Details gehen die Pläne in Produktion und Ihre Haustür nimmt in den Händen der Facharbeiter Form und Farbe an
- Nach Fertigstellung Ihrer Tür vereinbaren wir mit Ihnen einen Einbautermin, an dem wir die Tür fachgerecht montieren

**Wir gratulieren Ihnen zur neuen Holz-Haustür!**



**ENTORIA** – formschöne Haustüren in klassischer Retro-Optik  
ab Seite 24 ....



**CARDEA** – elegante Holz-Haustüren mit stilprägendem Charakter  
ab Seite 18 ...



**NOVUS** – zeitlose Holz-Haustüren im modernen Look  
ab Seite 10 ...



### **Modern, elegant oder klassisch?**

| Eingangstüren werden bei PEINE im Kontext zum Haus geplant. Alle Oberflächen, Farben, Materialien und das Design sollten dabei harmonisch zum Ganzen passen oder bewusst einen Kontrapunkt setzen – in jedem Fall aber immer Ihren persönlichen Stil unterstreichen.



**PEINE Holz-Haustüren bieten farbliche Vielfalt und Flexibilität für ein schönes Entrée**

| Gestaltungsspielraum Holz-Haustür – Ihre Wunschtür lässt sich vielfältig verwirklichen: Optionen bei Holzart, Lasur, Farbe, Details, Accessoires, Zubehör und Verglasung bieten in der Türgestaltung maximale Entscheidungsfreiheit.





# Eine Haustür aus Holz ist ein Statement: Für den natürlichen Werkstoff Holz und für ein nachhaltiges Handeln.

Holz ist lebendig – daher besitzt jede Holz-Haustür von PEINE einen eigenen Charakter und ist so unverwechselbar wie Ihr persönlicher Geschmack. Holz ist wunderbar wandelbar – der ideale Werkstoff, der sich harmonisch in Ihr Wohnambiente einfügt und für ein ideales Raumklima sorgt. Holz-Haustüren sind solide, sicher und eine Investition in die Zukunft, denn als nachhaltiger Baustoff hat dieses Naturprodukt eine positive Öko- und Klimabilanz. Ein gutes Gefühl nach Hause zu kommen – und das jeden Tag.

## Welches Holz? – Reine Typsache!



### Meranti

Das gleichmäßig gewachsene Holz ist sprichwörtlich „astrein“. Die ruhige Oberflächenstruktur setzt edle Akzente im Entrée.



### Eiche

Ein edles Holz mit vielen guten Eigenschaften: Eiche ist robust, beständig und besitzt eine markante, ausdrucksvolle Maserung.

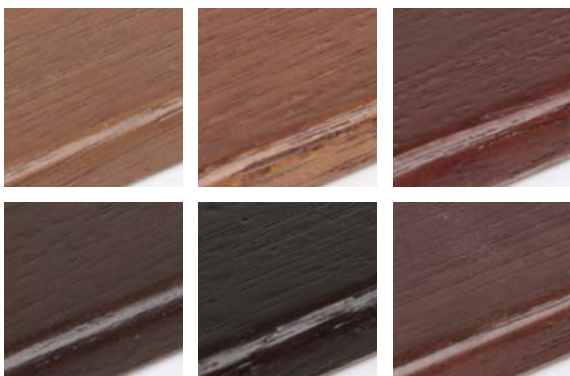


### Lärche

Witterungsbeständig und formstabil: Eine Tür aus Lärchenholz vermittelt einen warmen Farbton, der mit seiner Umgebung harmonisiert.

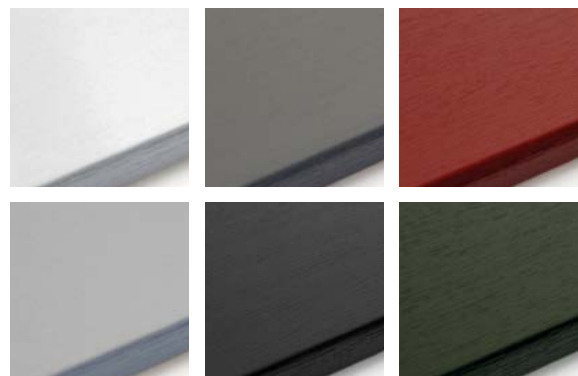
## Lasuren

Hochwertige Lasuren schützen das Holz vor Witterungseinflüssen und unterstreichen den natürlichen Look der Holztür mit ihren individuellen Maserungen.



## Farbvielfalt

Wählen Sie aus einer großen Palette an RAL-Farben Ihren persönlichen Farbton oder sprechen Sie mit uns über Ihre Tür-Wunschfarbe.



# Profile – Pluspunkte in Qualität & Sicherheit

## Türblatt

flügelüberdeckend,  
innen und außen

## Design-Vielfalt

bei Griffen, Accessoires und  
umfangreichem Zubehör

## Sicherheit

durch geprüfte Sicherungs-  
systeme und Verriegelungs-  
möglichkeiten

## Stahlrahmen

4-seitig verschweißt,  
10 mm Stärke

## Gestaltungsmöglichkeiten

große Auswahl an Farben,  
Oberflächen, Lasuren,  
Formen, Ausführungen

## Pflege

einfach und leicht zu  
reinigende Oberflächen

## Edelfurniere und Massivhölzer

hochwertig und langlebig

## VSG-Sicherheitsglas

3-fach-Wärmeschutzverglä-  
sung bei Glasausschnitten

## Alu-Bodenschwelle

thermisch getrennt und  
rollstuhlgerecht

## Natürlich

Mittellage aus umwelt-  
freundlichen Holzfaser-  
dämmplatten

## Einleimer

massiv und passend zum  
Edelfurnier

Profil

## CONCEPTLINE 98

mit 98 mm Bautiefe

Glasstärke max. 66 mm

Profil

## TRENDLINE 78

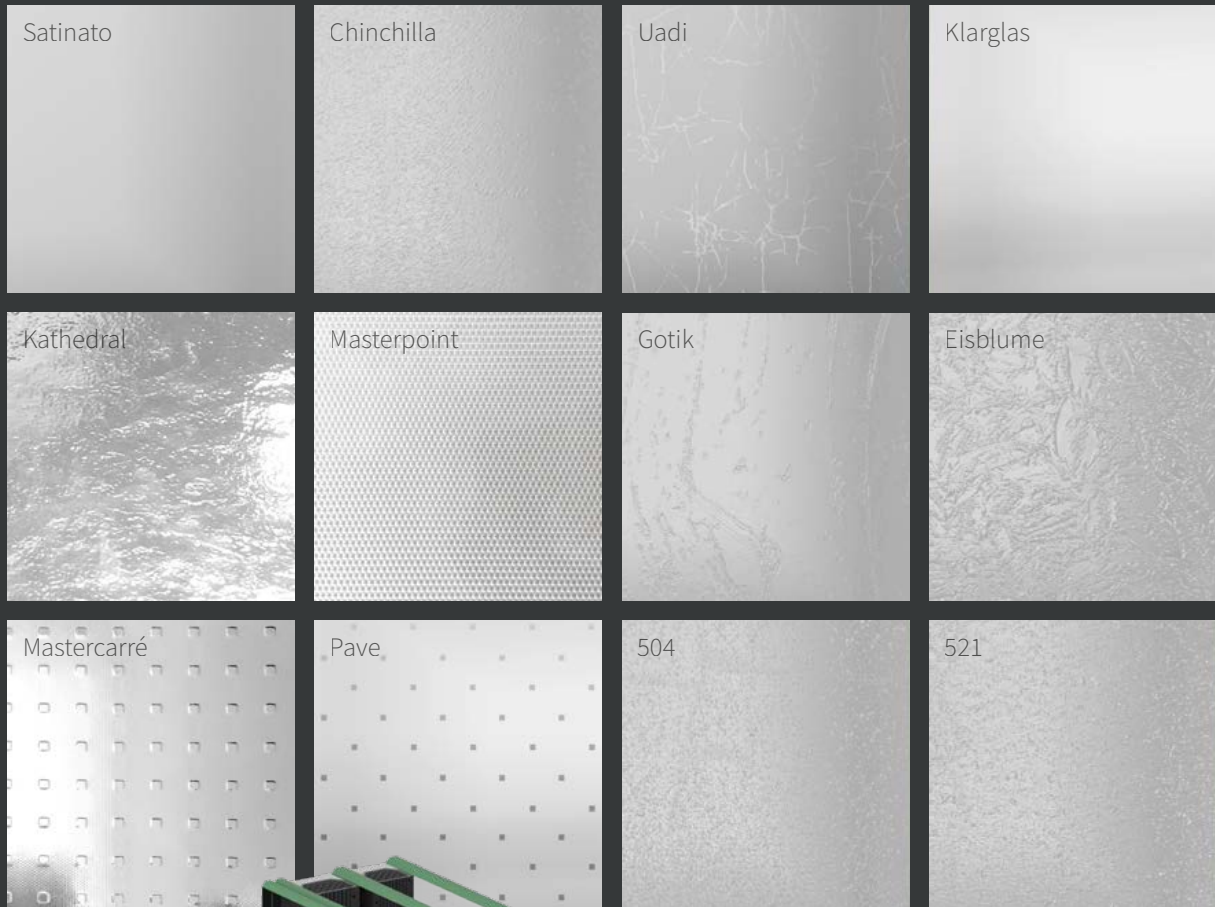
mit 78 mm Bautiefe

Glasstärke max. 46 mm





# Gläser und Verglasung



je nach Wunsch  
Float-, Ornament-  
oder Motivglas

Verbund sicher-  
heitsglas

PVB-Folie

Edelgasfüllungen

**Verglasung – vielfältige Möglichkeiten für  
mehr Transparenz und Gestaltungswünsche.**

PEINE Holz-Haustüren lassen sich durch  
Glaselemente und Applikationen noch  
weiter veredeln. In der Gestaltung gibt  
es dabei kaum Grenzen: mattiertes  
Glas in Kombination mit Klarglas,  
integrierte Hausnummern, Buch-  
staben, Strukturen oder Muster  
– fast alles ist möglich.

### 3-fach-Verglasung

Standardmäßig mit thermisch  
getrenntem Randverbund und VSG-  
Sicherheitsverglasung. Glasstärken  
bis 66 mm und Werte bis  $U_g$  0,5 W/m<sup>2</sup> K  
sind das Optimum in Sachen Vergla-  
sung und Wärmeschutz.

thermisch getrennter  
Glasabstandshalter





# NOVUS



## Zeitlose Holz-Haustüren im modernen Look

Die PEINE-Produktlinie **NOVUS** zeigt im Entrée eine klare Formensprache – modern, geradlinig und innovativ. Der schnörkellose Stil, gemixt mit dazu passenden Griffen, macht die Holz-Haustür zu einem unikaten Blickfang, insbesondere für moderne Hausfassaden. Durch frei wählbare Kombinationen mit Glas und individuell lackierten Oberflächen erhält Ihre Holz-Haustür einen ganz persönlichen Touch und trägt somit die individuelle Handschrift der jeweiligen Hauseigentümer.



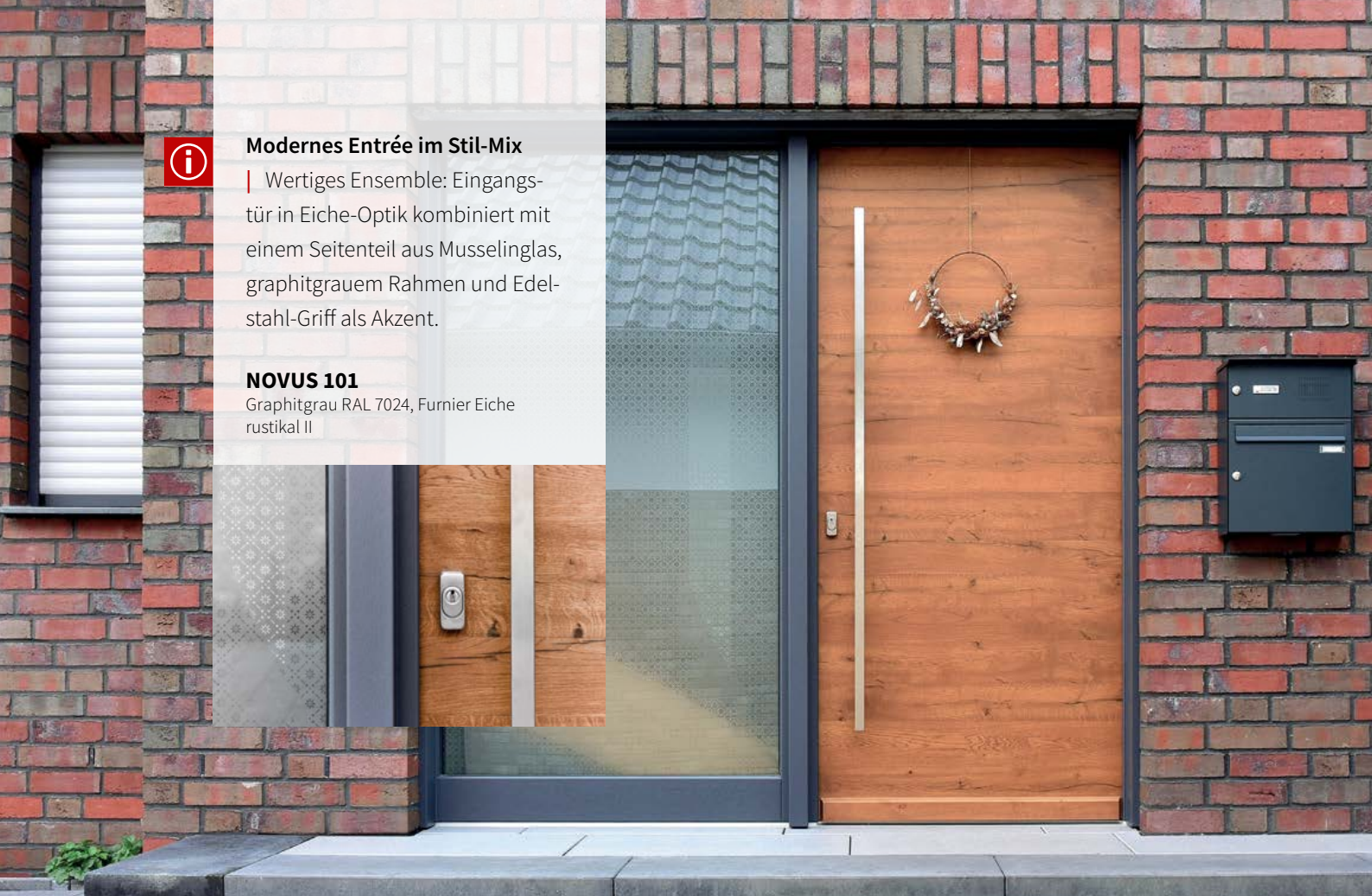
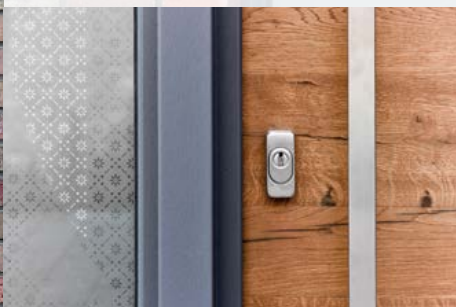


### Modernes Entrée im Stil-Mix

| Wertiges Ensemble: Eingangstür in Eiche-Optik kombiniert mit einem Seitenteil aus Musselglas, graphitgrauem Rahmen und Edelstahl-Griff als Akzent.

#### NOVUS 101

Graphitgrau RAL 7024, Furnier Eiche rustikal II



**Beispiele** | Nachfolgende Seiten zeigen einen Ausschnitt aus dem NOVUS-Programm. Die Gesamtübersicht finden Sie auf Seite 30-31.



**NOVUS 103** | Anthrazitgrau RAL 7016



**NOVUS 115** | Anthrazitgrau RAL 7016, Weinrot RAL 3005



NOVUS



**NOVUS 704** | Basaltgrau RAL 7012



**NOVUS 614** | Silbergrau RAL 7001



**NOVUS 404** | Weinrot RAL 3005



**NOVUS 112NR** | Stahlblau RAL 5011



**NOVUS 406** | Weinrot RAL 3005



**NOVUS 803** | Holzlasur



**NOVUS 107** | Holzlasur



**NOVUS 801** | Holzlasur



NOVUS



**NOVUS 503** | Anthrazitgrau RAL 7016



**NOVUS 211N** | Schiefergrau RAL 7015



**NOVUS 664** | Holzlasur, Schwarzbraun RAL 8022



**NOVUS 724NR** | Weinrot RAL 3005



**NOVUS 881** | Anthrazitgrau RAL 7016



**NOVUS 882** | Holzlasur



**NOVUS 883** | Basaltgrau RAL 7012



**NOVUS 884** | Tannengrün RAL 6009





NOVUS



### PEINE – Gesamtausstatter für Türen & Fenster

Unser Angebot endet nicht vor bzw. nach der Haustür! – Auch Fenster, Sonnenschutz, Hebeschiebetüren u.v.m. gehören zu unserem Sortiment. Fragen Sie uns nach Ideen und Lösungen für Ihr schönes Heim! Wir beraten Sie gerne und umfassend zu diesen Themen.





# CARDEA



## Elegante Holz-Haustüren mit stilprägendem Charakter

Die PEINE-Produktlinie **CARDEA** präsentiert sich mit schlichter Eleganz und lässigem Understatement. Ob in klassischer oder moderner Umgebung – der Stil dieser Linie harmoniert mit der Hausfassade und bietet Ihrem Entrée ein ansprechendes Aussehen. Farbe, Form und Beschläge lassen Ihnen dabei maximalen Spielraum für die Realisierung Ihrer Wunschtür. Ornament-, Motiv-, Blei- oder Floatglas? – Sie bestimmen das Look & Feel Ihrer neuen Haustür.





### Eintritt mit Eleganz & Stil

| Elegante Eingangssituation:  
Profiltür mit zwei Glas-Seitenteilen  
und aufgedoppeltem Außenrah-  
men für mehr Tiefenwirkung.  
Technik-Upgrade durch Motor-  
schloss und Fingerscan.

**CARDEA 162** | Weiß RAL 9016



**Beispiele** | Nachfolgende Seiten zeigen einen Ausschnitt aus dem CARDEA-Programm. Die Gesamtübersicht finden Sie auf Seite 30-31.



**CARDEA 303** | Weinrot RAL 3005



**CARDEA 129** | Tannengrün RAL 6009



CARDEA



**CARDEA 126** | Weiß RAL 9016



**CARDEA 128** | Holzlasur



**CARDEA 121** | Holzlasur



**CARDEA 125** | Anthrazitgrau RAL 7016



**CARDEA 105** | Holzlasur



**CARDEA 107** | Holzlasur



**CARDEA 117** | Basaltgrau RAL 7012



**CARDEA 111** | Holzlasur



**CARDEA 116** | Holzlasur



**CARDEA 102** | Weiß RAL 9016



**Qualität ist uns wichtig!**

| Wir bei PEINE achten auf Details, Verarbeitung und Qualität. Das gilt auch für individuelle Sonderwünsche bei der Türgestaltung: Sie haben eine Idee für ein spezielles Detail? – Teilen Sie Ihre Vorstellung mit uns und lassen Sie sich beraten!







# ENTORIA

## Formschöne Holz-Haustüren in klassischer Retro-Optik

Die Türlösung der PEINE-Produktlinie **ENTORIA** bietet vielseitige Möglichkeiten, die Optik einer klassisch anmutenden Fassade auf den Punkt zu bringen. Elemente wie Bögen, Profilierungen von Leisten und Sprossen und Retro-Akzente, wie z.B. Türklopfer, repräsentieren mit viel Charme den herrschaftlichen Stil – ein Design, das aber auch als Kontrapunkt bei einer sehr modernen Fassadenoptik wirken kann. Gerne beraten wir Sie auf dem Weg zu Ihrem Traum-Entrée mit der persönlichen Wunschtür.





**Charakterisierend!**

Unterstreichen Sie Ihren persönlichen Stil und gestalten Sie Ihre Tür passend zum Charakter des Hauses. Die Türlinie ENTORIA bietet hier viele Möglichkeiten für einen charmanten Retro-Look.

**ENTORIA 505** | Tannengrün RAL 6009

**Beispiele** | Nachfolgende Seiten zeigen einen Ausschnitt aus dem ENTORIA-Programm. Die Gesamtübersicht finden Sie auf Seite 30-31.



**ENTORIA 325** | Anthrazitgrau RAL 7016



**ENTORIA 305** | Weiß RAL 9016



**ENTORIA 114** | Holzlasur



**ENTORIA 124** | Holzlasur



**ENTORIA 107** | Holzlasur



**ENTORIA 102** | Tannengrün RAL 6009, Weiß RAL 9016



**ENTORIA 324** | Basaltgrau RAL 7012



**ENTORIA 109** | Holzlasur



**ENTORIA 105** | Holzlasur



**ENTORIA 505** | Tannengrün RAL 6009



**ENTORIA 507** | Holzlasur



**ENTORIA 311** | Schiefergrau RAL 7015



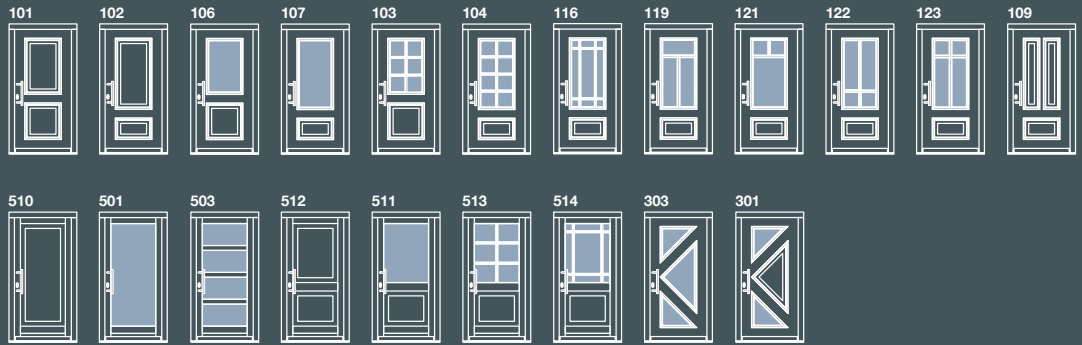
**Der 100 %-Wohlfühl-Faktor**

| Verwirklichen Sie mit den drei Türen-Linien NOVUS, CARDEA und ENTORIA Ihre Wohnträume und gestalten Sie Ihr Zuhause ganz nach persönlichen Wünschen. Und passende Fenster? – Die haben wir natürlich auch!

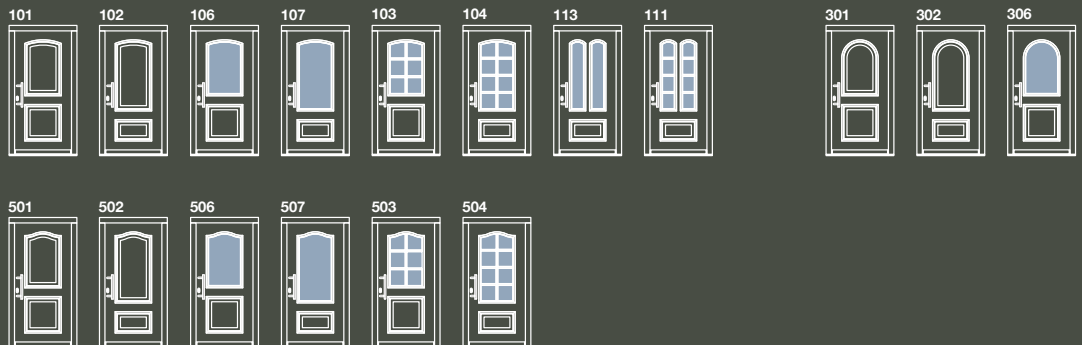
# NOVUS

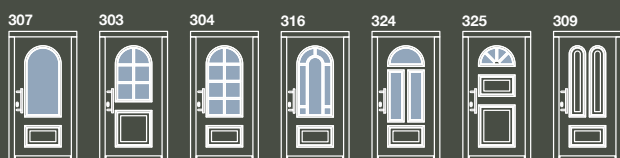
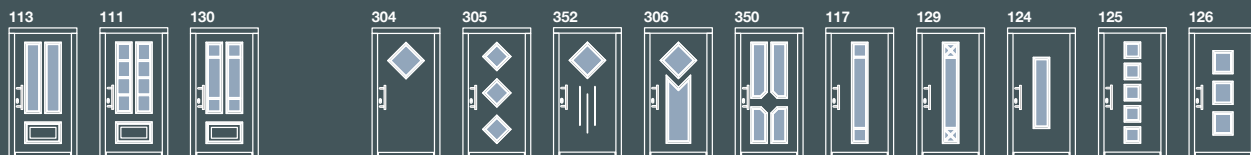
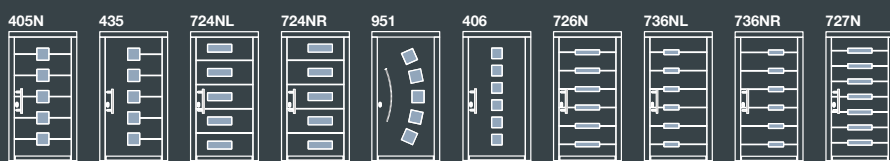
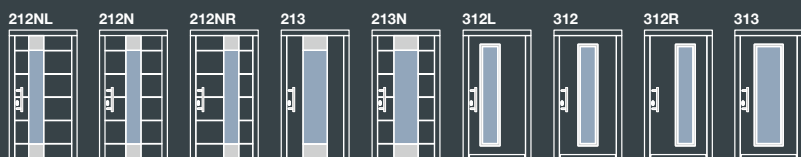


# CARDEA



# ENTORIA







11



**CARDEA 522**  
Quarzgrau RAL 7039







# Ein gutes Gefühl nach Hause zu kommen ...

## „Endlich daheim – hallo mein schönes Zuhause!“

Ihr Haus heißt Sie herzlich willkommen: Was für ein schöner Empfang ... noch zwei Stufen und Sie stehen vor der Eingangstür Ihres Zuhauses.

Schon beim Aufschließen der massiven Holz-Haustür fällt der angesammelte Stress von Ihnen ab. Alltagsprobleme lassen Sie hinter sich, in dem Moment, als Sie den Türknauf drücken. Die Haustür schließt fast lautlos hinter Ihnen – ein wohliges Gefühl von Geborgenheit und Sicherheit breitet sich aus. Endlich daheim, tief durchatmen ... Ruhe genießen. Ihr Refugium, Ihr Rückzugsort.





## Griffe, Zubehör & Co.

Die Gesamtwirkung einer Hauseingangstür wird von diversen Faktoren und Details beeinflusst: Material, Farbe, Stil, Form, Ausführung ... charakterisierend sind aber auch Details und funktionale Aspekte. Dazu gehören der Griff, die Beschläge, eine Klingel oder der Briefkasten. PEINE bietet mit einer großen Auswahl an Gestaltungsrichtungen und Ausführungen auch für individuelle Kundenansprüche vielfältige Kombinationsmöglichkeiten. Bestimmt finden Sie hier Ihre Wunschzusammenstellung!

Auf Seite 39 finden Sie Produkte zum aktuellen Trend „Black“. Griffe und Drücker in exklusivem, mattem Schwarz setzen derzeit starke Akzente in der Wohnraumgestaltung und veredeln insbesondere Holz-Haustüren von PEINE. Fragen Sie uns nach zusätzlichen Möglichkeiten bei der individuellen Gestaltung Ihrer Wunschtür oder besuchen Sie unsere Ausstellung für weitere Ideen und Inspirationen.





Trend  
**BLACK**  
> Seite 39



**Klassisch, modern oder der Mix aus beidem?**  
| Details kreieren den Look – nach Kundenwunsch lassen sich PEINE-Holzhaustüren mit Griffen & Co. an den angestrebten Stil anpassen.

# Innendrücker

Von gerade bis hin zu eckig oder gebogen – Innendrücker verleihen Ihrer Haustür im Innenraum einen stilvollen Auftritt. Farblich stehen Ihnen dafür verschiedene Oberflächen und Farben zur Auswahl, z.B. Edelstahl oder auch trendiges Schwarz.



NR. 20011



NR. 20021



NR. 20031



NR. 20051



NR. 20061



NR. 20071



NR. 21011



NR. 21022 | Alu EV 1



NR. 21033 | weiß

# Schutzbeschläge

Design und Sicherheitstechnik vereint: Mit den massiven und trotzdem edel wirkenden Schutzbeschlägen werden die immer größer werdenden Ansprüche an Sicherheit erfüllt und so ein erhöhtes Maß an Schutz gegen ungebetene Gäste geschaffen.



NR. 13071



NR. 13051



# Außengriffe

Unsere Außengriffe verleihen Ihrer neuen Haustür erst den letzten Feinschliff. Aufgrund der verschiedenen Kombinationsmöglichkeiten aus diversen Geometrien und hochwertigen Materialien gibt es zu jedem Modell und für jeden Geschmack den passenden Griff.



NR. 10721



NR. 10741



NR. 10731



NR. 11011 (oval)



NR. 11051 (oval)



NR. 10091



NR. 10101



NR. 10231  
Jatoba



NR. 10261  
Eiche



NR. 10291  
Nussbaum



NR. 10461



NR. 10401

Beide verfügbar in den Längen: 400 | 600 | 800 | 1.000 | 1.200 | 1.400 | 1.600 und 1.800 mm

Alle drei Griffe verfügbar in den Längen: 1.000 und 1.600 mm

Beide verfügbar in den Längen: 1.000 | 1.200 | 1.400 und 1.600 mm

# Knopfdrücker

Die Alternative zu Stangengriffen, Handhaben oder Schutzbeschlägen sind die klassischen Türknöpfe. Mit geraden oder gekröpften Knöpfen und perfekten Rundungen passen sie hervorragend zu unseren formvollendeten Haustür-Klassikern.



NR. 14011



NR. 14061



NR. 14101



NR. 14041



NR. 14081



NR. 14111

# Rosetten

Zu jedem unserer erstklassigen Türdrücker gibt es die passende Rosette in gleicher Farbe und Optik. Durch den Zylinderziehschutz wird auch hier der Sicherheitsaspekt berücksichtigt.



NR. 15011



NR. 15041



NR. 15081



NR. 15141



NR. 15411



NR. 15421



## Im Trend: „BLACK“

Die Farbe Schwarz ist mehr als nur ein Trend – sie ist im Umfeld moderner Wohnwelten zu einem festen Bestandteil des gestaltbaren Farb- und Oberflächenspektrums geworden.

Weil zur harmonischen Gesamtwirkung Ihres Hauses besonders auch der Eingangsbereich zählt, möchte PEINE Ihnen hier die Möglichkeit der individuellen Ausgestaltung geben – mit schwarzen Akzenten in Form von Griffen, Drückern, Rosetten und Türbändern. Viel Spaß beim Verschönern Ihres Hauses!



# Zum Thema Sicherheit

**Durch Innovation und stetige Weiterentwicklung schaffen wir im Bereich Sicherheitstechnik und Verriegelung performante Lösungen – und für Sie ein beruhigendes Sicherheitsgefühl in Ihrem Zuhause.**

My home is my castle! So soll es auch sein – für ein sicheres Gefühl zu Hause. Bei unseren Holz-Haustüren verwendet PEINE modernste Sicherheitstechnik. Mehrfachverriegelungen, durchgehende Schließleisten, integrierter Sperrbügel, aufbohrgeschützte Sicherheitszylinder, Bandseitensicherung und motorische Ver- und Entriegelung sind dabei nur einige Komponenten, um Ihr Haus vor unbefugten Besuchern zu schützen. Unsere Technik ist im Einsatz, damit Sie ruhig schlafen können.



## **Türspaltsicherung**

Die optional erhältliche Türspaltsicherung bietet durch einen innenliegenden Drehknopf zusätzlichen Schutz vor ungebetenen Gästen und ist mit einem Schlüssel auch von außen zu öffnen.

## **Multisafe**

Schlüsselbetätigte Mehrfach-Verriegelung mit Kombination aus Duobolzen und Schwenkriegeln.

## **Autosafe**

Automatische Mehrfach-Verriegelung mit Kombination aus Fallenbolzen und Schwenkriegeln.







# Verriegelung mit System



**Autotronic**  
Automatische Mehrfach-Verriegelung mit Fallenbolzen-Schwenkriegel und motorischer Entriegelung

**Multitronic**  
Vollmotorische 7-fach-Verriegelung zur Ver- und Entriegelung mit integrierter Panikfunktion. Durch ständige Verriegelung werden höchste und dauerhafte Sicherheit sowie Dichtigkeit gewährleistet.

A


B


C


D


E


**Funk-Zutrittskomponenten**  
Die intelligente Steuerungstechnik funktioniert hier als Schnittstelle zu verschiedenen Zutrittskontrollsystemen. Zusätzliche Komponenten wie Fingerscan, Funktransponder oder Zahlenfeldschloss bieten dabei ein hohes Maß an Komfort.

- A | Fingerscan
- B | Funktransponder
- C | Benutzerschlüssel
- D | Zahlenfeldschloss
- E | Funkwandtaster

# 3D-Türbänder

BAKA Protect 4010 3D FD



Das zur Standardausstattung gehörende, dreidimensional verstellbare Bandsystem für höchste Anforderungen an Technik und Funktionalität bietet eine hohe Belastbarkeit, eine wartungsfreie Gleitlagertechnik und – durch das dreiteilige Bandsystem – einen erhöhten Aufhebelschutz.

## Türbänder Farbvarianten

Je nach Türgestaltung stehen verschiedene Farben bzw. Oberflächen zur Auswahl, zum Beispiel:



Edelstahl, matt gebürstet



Topzink



RAL 9016, Verkehrsweiß



RAL 9005, Schwarz matt

Trend  
**BLACK**  
> Seite 39

## Technik plus Design

Verdeckt liegende Bandlösungen für Holz-Haustüren sind insbesondere bei geradlinigen und flächenbündigen Raumstrukturen gefragt. Hier spielen Technik und Design ein perfektes Match.



TECTUS TE 680 3D FD

## Bandseitensicherung

Zum Schutz gegen das Aufhebeln von Türen kann optional eine Sicherung aus zwei gleichförmigen, verzahnten Keilsperrerelementen an der Bandseite montiert werden – für noch mehr Einbruchhemmung und eine rundum sichere Tür. Da es sich zudem um eine vollkommene verdeckt liegende Lösung handelt, kommt dies auch dem klaren und modernen Türdesign zugute.



## PEINE RC2-Zertifizierung

Ihre PEINE-Haustür bietet einen hervorragenden Schutz gegen Einbruchversuche und ist nach DIN EN 1627 unter anderem ausgestattet mit:

- Mehrfachverriegelung
- zwei Bandseitensicherungen
- Schutzbeschlag/-rosette für Profilzylinder
- umlaufend eingeklebten Füllungen
- Sicherheitsglas der Klasse P4A



**Sich geborgen und sicher zu fühlen ist ein Grundbedürfnis – zertifizierte Sicherheitssysteme von PEINE erfüllen genau diese Anforderungen.**

| Zum Thema Sicherheit im Tür- bzw. Eingangsbereich können wir Ihnen unterschiedliche Systeme anbieten – fragen Sie unsere Fachberater bei der Planung Ihrer Holz-Haustür.

# Willkommen in der Holz-Haustüren-Manufaktur PEINE – hier gehen Tradition, Technologie und Qualitätshandwerk Hand in Hand.

Die Wilhelm Peine GmbH wurde 1953 in Bad Driburg-Herste als Bau- und Möbelschreinerei gegründet und wird heute als Familienunternehmen in dritter Generation geführt. Als Geschäftsführer der Holz-Haustüren-Manufaktur legen Manuel und Thorsten Peine sehr viel Wert auf Design und Qualität in der Verarbeitung des Werkstoffs Holz – und das im Einklang mit einem nachhaltigen Produktionskonzept. Zusammen mit ihrem Mitarbeiterteam setzen sie auf innovative Ideen und neue technische Möglichkeiten in der Holzverarbeitung in Kombination mit traditioneller Handwerkskunst. Ihr Ziel: eine attraktive Produktpalette in der Türenproduktion für höchste Ansprüche inklusive freundlicher Beratung, umfassender Planung und präziser Montage.

Eine Holz-Haustür von PEINE ist ein Statement für den Werkstoff Holz und das Handwerk im Manufakturbetrieb.



**„Wir lieben Holz  
und dessen  
Verwandlung in  
eine edle Haustür!“**

Geschäftsführer Manuel und Thorsten Peine leiten den Betrieb mit rund 50 Mitarbeitern. Die Brüder sind stolz auf die langjährige Unternehmensgeschichte und die hohe Qualität ihrer Holz-Haustüren made by PEINE.



### Weit über Holz-Haustüren hinaus ...

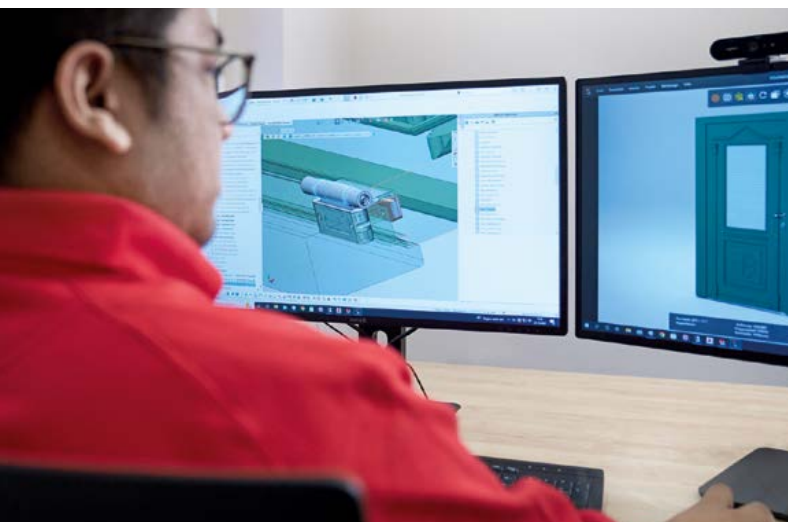
| PEINE kann noch viel mehr als Holztüren! – Sprechen Sie uns doch auch auf Fenster und Zubehör (z.B. Sonnenschutz) an. Als Gesamtausstatter umfasst unser Angebot das komplette Paket im Bereich Fenster und Türen aus den Werkstoffen Kunststoff, Holz und Aluminium. Fragen Sie uns, wir beraten Sie gerne!





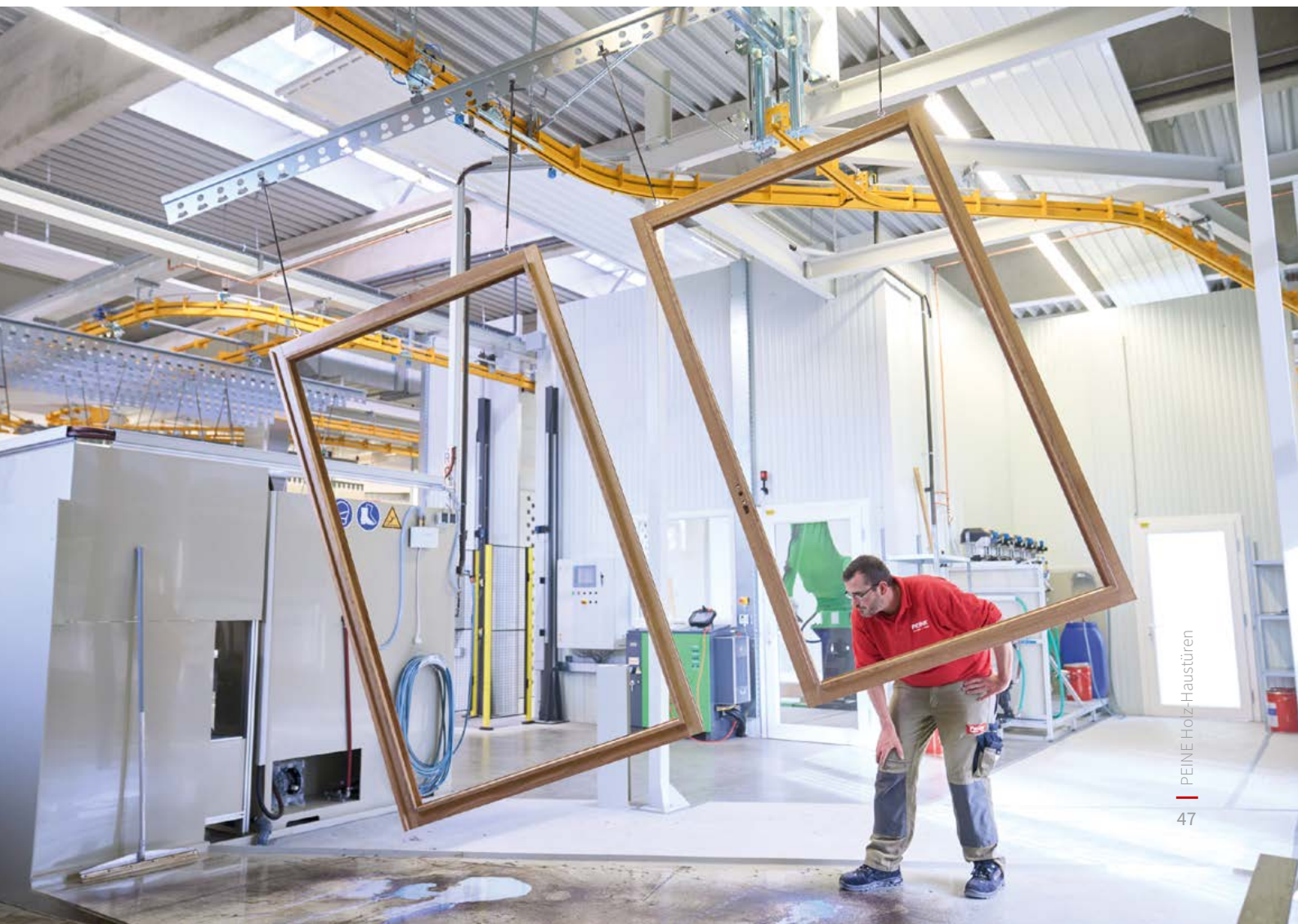
## Über die Schulter geschaut ...

Die Fertigung einer Holztür ist komplexer als der erste Eindruck vermuten lässt. Unzählige Planungs- und Arbeitsschritte sind nötig, damit aus einem Stück Holz Ihre individuelle und hochwertige Holz-Haustür entsteht. Von der ersten Skizze über die Planung, Entwicklung, Produktion und Endmontage am Bestimmungsort durchläuft sie viele Bearbeitungsprozesse ... bis schlussendlich zu dem Zeitpunkt, an dem Sie das erste Mal den Türgriff zu Ihrem Zuhause betätigen und sich über den wertigen Eintritt durch Ihre PEINE-Tür erfreuen.





In unserem Stammwerk produzieren wir auf ca. 3.500 m<sup>2</sup> Türen und Fenster aus Holz und Holz-Aluminium. In verschiedenen Bereichen wie Entwicklung, Tischlerei, Lackiererei oder Veredelung kümmern sich Fachleute mit Unterstützung eines modernen Maschinenparks um die präzise Verarbeitung der Produkte. Im Stammwerk befinden sich neben der Verwaltung auch unsere große Fenster- und Türausstellung. In einem zweiten Werk – ebenfalls in Bad Driburg-Herste verortet – stellen wir auf ca. 2.500 m<sup>2</sup> Produktionsfläche Fenster und Türen aus Kunststoff her.









### **Bis zur finalen Abnahme**

| PEINE eröffnet Ihnen alle Möglichkeiten individueller Türegestaltung und betreut Sie bis zur Endmontage. Natürlich beraten wir Sie auch bei Pflege und Wartung Ihrer neuen Tür.





**PEINE**  
FENSTER | TÜREN

#### **Holz-Haustüren aus Bad Driburg-Herste**

| Eine PEINE Holz-Haustür ist ein Statement für Qualität und den persönlichen Stil. Als Visitenkarte repräsentiert sie den Charakter des Hauses und ihrer Bewohner. Es ist ebenso ein „Ja“ zum natürlichen Werkstoff Holz, zur Handwerkskunst und der damit verbundenen Fertigung im Herzen von Deutschland.

Wir würden uns freuen, wenn eine PEINE Holz-Haustür in Zukunft auch den Eingang zu Ihrem schönen Zuhause öffnet ...

Für ein gutes Gefühl nach Hause zu kommen.



# MADE IN BAD DRIBURG





Design: T.E. Werbeagentur | Fotografie: M. Groppe u.w. | Bildnachweis: Seite 2, 3, 11, 19, 25, 29, 33, 50-51 / Shutterstock.com, S. 43 / Masterfile, Carl Fuhr GmbH & Co. KG, Franz Schneider Brakel GmbH + Co. KG, Kurt Spitzer GmbH & Co. KG, Simonswerk GmbH, Glaser GmbH & Co. KG

# PEINE

FENSTER | TÜREN

## Wilhelm PEINE GmbH

Im Herrenrott 3  
33014 Bad Driburg-Herste  
Telefon: 0 52 53 98 47 - 0  
[info@peine-fenster.de](mailto:info@peine-fenster.de)  
[www.peine-fenster.de](http://www.peine-fenster.de)

Besuchen Sie unsere Ausstellung in  
Bad Driburg-Herste.

